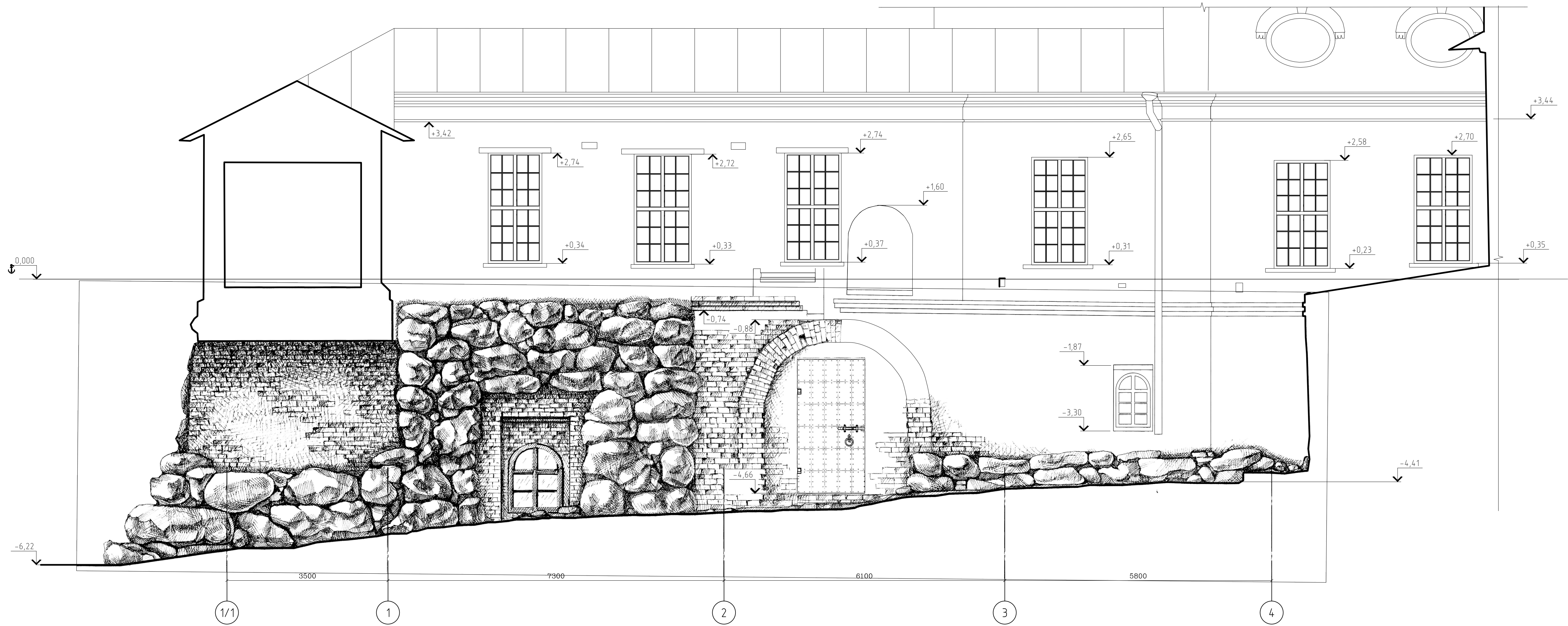



Южный фасад в осях "1/1 - 4"



±0.00 = 15.300

1) За условную нулевую отметку ±0.000 принята абсолютная отметка в Балтийской системе +15.300.
2) Все размеры даны в миллиметрах
вертикальные отметки в метрах.

<div></div> <div>Федеральное государственное унитарное предприятие ЦЕНТРАЛЬНЫЕ НАУЧНО-РЕСТАВРАЦИОННЫЕ ПРОЕКТНЫЕ МАСТЕРСКИЕ (ФГУП ЦНРПМ)</div>						арх № 88/		
						дата выпуска 2015 г.		
						Заказчик: Министерство культуры Российской Федерации		
						Адрес: Архангельская область, Приморский район, пос. Соловецкий, наб. Благополучия д.1, корп.15, стр.1		
						Марка листа АР - 5		
Изм	Кол.уч.	Лист	Масштаб	подпись	дата	Стадия	лист №	листов
Разработал	Семина Ю.Е.					П	5	
ГАП	Семина Ю.Е.							
Нач.отд. ДПИ	Дмитриенко В.В.							
						Объект: «АсSEMBли Соловецкого монастыря и отдельные сооружения островов Соловецкого архипелага. XVI век - первая половина XX века. Ризница 16 - 19 вв.		
						Южный фасад в осях "1/1 - 4"		
						ОДПИ		